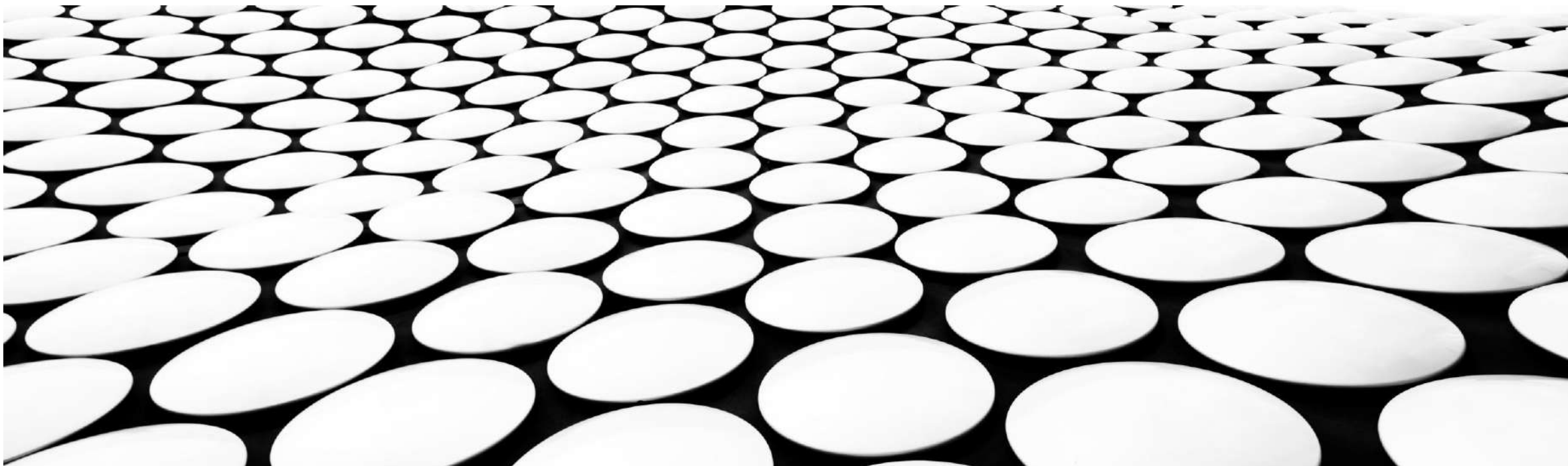

GIISCO TRS + TRDI + RICV + ISWEB JUNTADA 2025

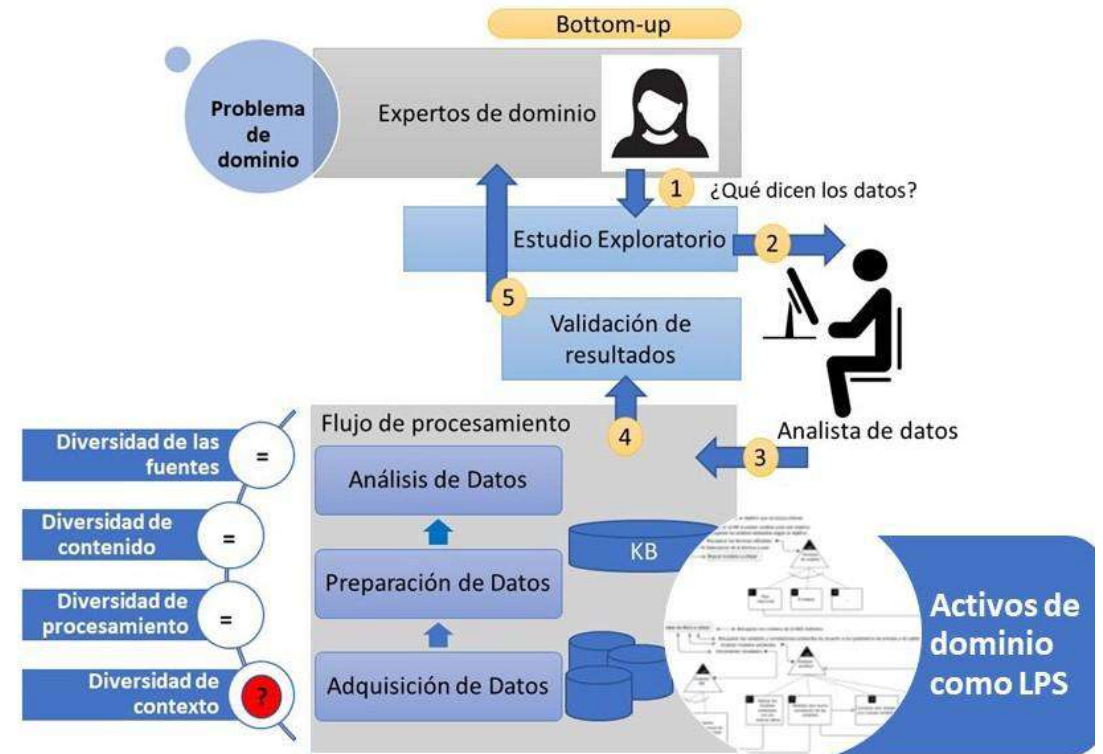
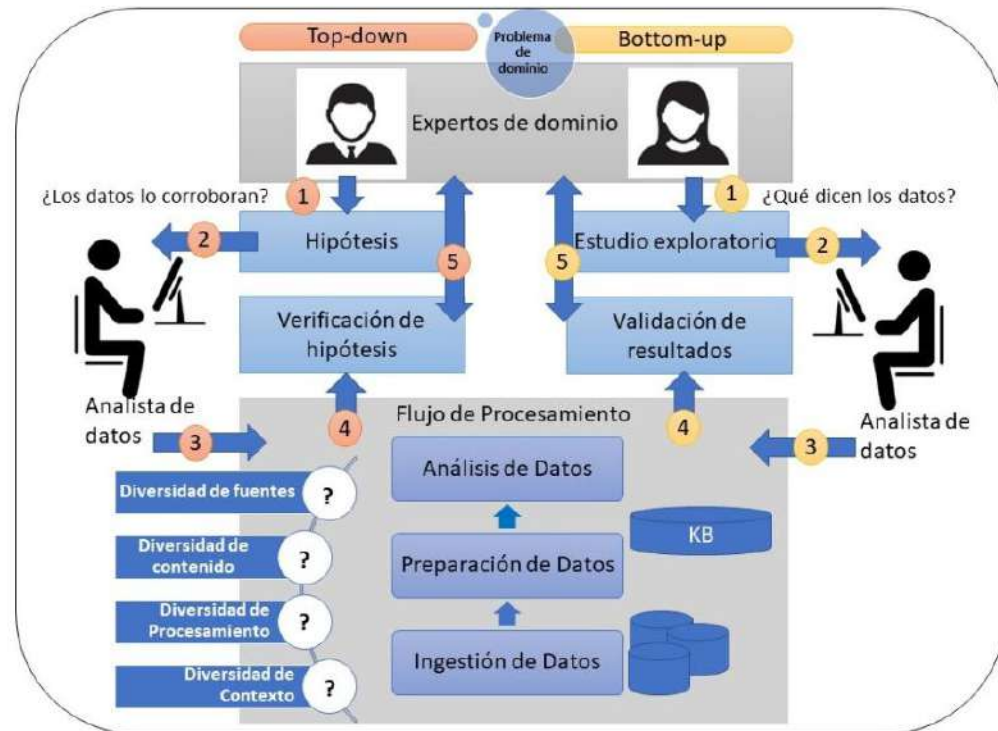
HOJA DE RUTA



A person wearing a plaid shirt is seen from behind, holding a laptop. They are standing in a field of tall grass or crops. In the background, there are some industrial structures, possibly part of a recycling plant, under a bright, hazy sky at sunset or sunrise. The overall color palette is warm, dominated by oranges and yellows.

TRS – TECNOLOGÍAS PARA LA REUTILIZACIÓN DE SISTEMAS

HOJA DE RUTA: (1) CONTINUACIÓN TRABAJO SOBRE VARIEDAD EN BIG DATA



VIEJOS CONOCIDOS



Agus: Nuevo convenio con INTA



Malena/Guido: Casos de estudio

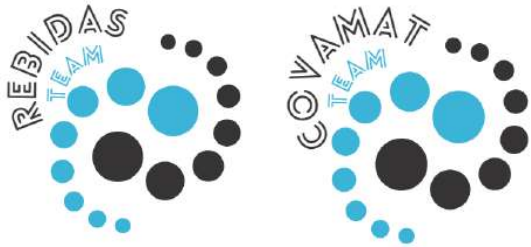


Lara: agregado de metadatos de dominio



Stefano/Nico: agregado de metadatos de procesamiento





TESIS FINALIZADAS

- WALTER GARRIDO – DEFENSA: 17/06/2025

Un Enfoque Top-Down de Variedad de Contexto: Caso de estudio en la predicción del nivel de la napa freática en el Alto Valle de Río Negro y Neuquén

- FRANCISCO TORRES – DEFENSA: 17/06/2025

La herramienta CoVaMaT: Componente Cliente y Extensiones del lado del Servidor



EN CURSO (PLAN DE TESIS APROBADO)

- LARA ACUÑA

Extensión de CoVaMaT: Implementación de un modelo semántico para gestión de variedades de contexto y contenido en el dominio agrícola

- CRISTIAN MARTÍN VINCENZINI (MAESTRÍA EN INTELIGENCIA DE DATOS ORIENTADA A BIG DATA, UNLP)

Desarrollo de un sistema predictivo para el estudio del índice de vegetación en función de la napa freática y factores meteorológicos. Aplicación en Villa Regina, Alto Valle de Río Negro y Neuquén.



EN CURSO

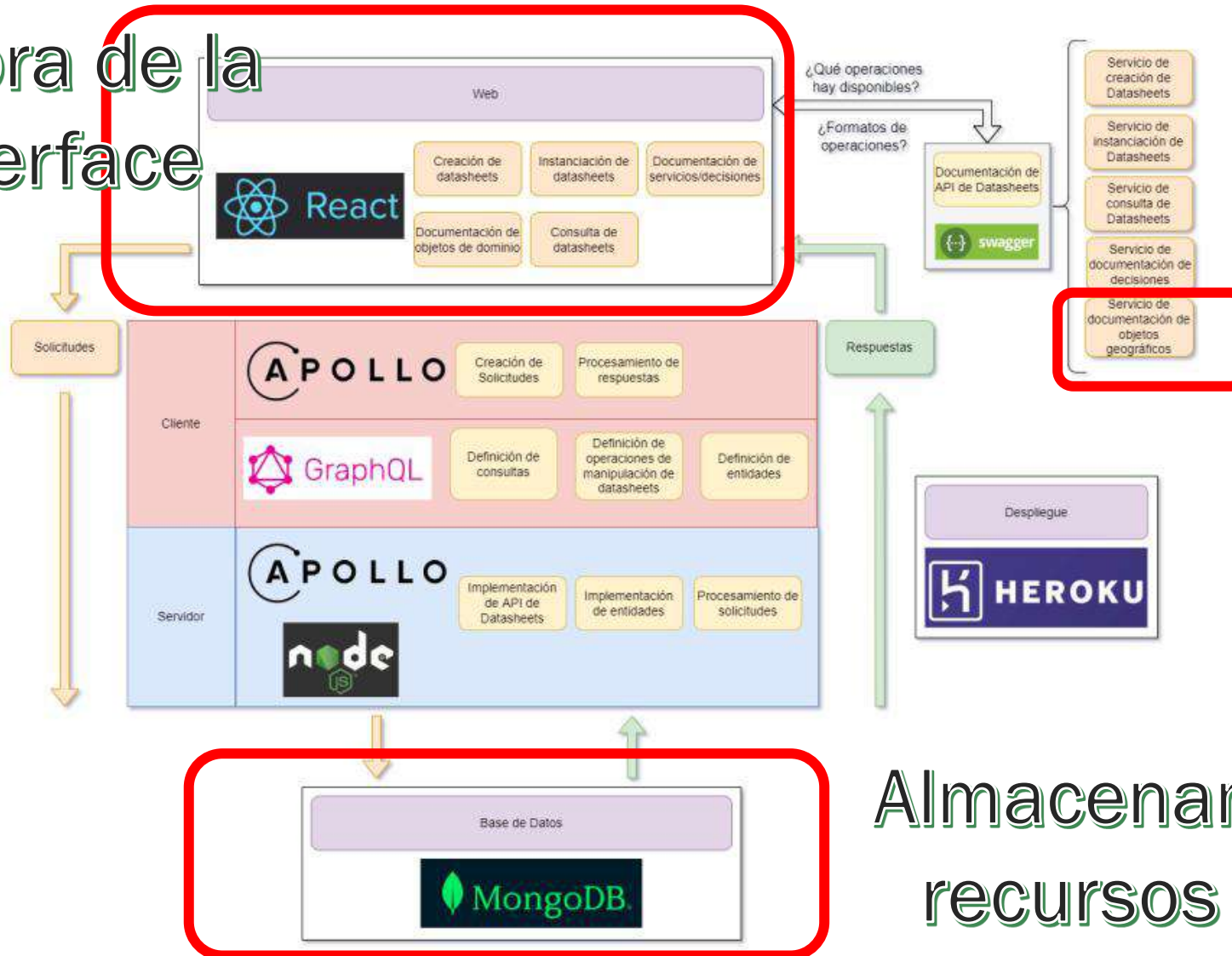
- MARCELA LEIVA (MCC)

Una Arquitectura de Referencia Reusable para
Sistema de Big Data en el Dominio Delictivo



EXTENSIONES DE COVAMAT

Mejora de la Interface



2026

Estandarización de información

Otras tesis disponibles

Almacenamiento de recursos (código)

HOJA DE RUTA: (2) NUEVOS PROYECTOS

MUCHAS NUEVAS
TESIS



Agus: proyecto conjunto
con LIST (Luxembourg
Institute of Science and
Technology)



Fran: Tesis en Gemelos
Digitales



METAS 2026-2027

ReBiDaS

Nuevos casos en el contexto del convenio
INTA

Inclusión de metadatos en CoVaMaT

Inicio con Ciudades Inteligentes



2026

2027



Más casos en ReBiDaS

Almacenamiento de código/Mejora de
interface CoVaMaT

Inteligencia en la búsqueda CoVaMaT

Ecosistemas de datos de dominio +
Gemelos Digitales para Ciudades
Inteligentes

The background is an abstract digital composition. It features numerous blue cubes of varying sizes, some of which are 3D and appear to float in space. These cubes are interconnected by a dense network of thin, golden-yellow lines that crisscross the frame, creating a sense of a complex, interconnected system or data network. The overall color palette is dominated by the blue of the cubes and the gold of the lines, set against a light, hazy background that transitions from a pale yellow at the top to a soft grey at the bottom.

TRDI – TRANSFORMACIÓN DIGITAL

LINEA EN FORMACIÓN

Formación de Grado y Posgrado

Temas disponibles



Competitividad Digital

El uso de tecnologías de la información en las organizaciones impacta directamente en su capacidad de superar a la competencia y abarcar nuevos mercados.

Consiste en el análisis de los procesos y modelos de negocios de una empresa a fin de mejorar sus capacidades mediante el uso de tecnología.



Transformación en Gobierno

Las administraciones gubernamentales tienen la misión de satisfacer necesidades de los ciudadanos de manera transparente y amigable. Consiste en el uso de tecnologías de la información en los procesos de la administración pública, en cualquiera de sus niveles, para hacer más eficiente el acceso a sus servicios.

MUCHAS NUEVAS
TESIS



COMPETITIVIDAD DIGITAL

TESIS FINALIZADA

- FACUNDO PATERNO – DEFENSA: 09/12/2025

Araucann: Una aplicación basada en blockchain para la trazabilidad de la producción de cannabis medicinal



EN CURSO (PLAN DE TESIS APROBADO)

- MAXIMILIANO CEBALLOS

PedidosYa: Un caso de estudio en el modelado de negocios basado en plataformas multilaterales

- GIOVANNI SICOLO

Generación automática de requerimientos funcionales a partir de repositorios de código utilizando modelos de lenguaje de gran escala (LLM)

- JUAN PABLO ORLANDO (plan a presentar en febrero)

Patrones de sincronización en arquitecturas orientadas a eventos: un caso de estudio en sistemas CRM

TRANSFORMACIÓN EN GOBIERNO

EN CURSO

■ RODOLFO MARTINEZ (MCC)

Transformación Digital: Identificación de mejoras en la atención de usuarios del Ministerio Público de la Defensa de la provincia de Neuquén



Calidad en la Gestión Pública: Del Principio a la Práctica

El Desafío: Una Gestión Pública de Calidad



¿Qué es la Calidad en la Gestión Pública?

Es una cultura transformadora para satisfacer las necesidades y expectativas ciudadanas con justicia y eficiencia.

Los Dos Pilares Fundamentales



Centrada en el Ciudadano

Toda gestión pública de calidad debe estar centrada en el ciudadano y orientada a resultados.



Orientada a Resultados



Un Derecho Ciudadano Reconocido

Los ciudadanos tienen derecho a recibir atención ágil, información veraz y participar en la mejora de los servicios.

La Solución: Medir para Mejorar con el Modelo SERVQUAL

La brecha entre el servicio percibido y el esperado determina el nivel de calidad.



Las 5 Dimensiones de la Calidad del Servicio



Elementos Tangibles

Apariencia de instalaciones físicas, equipos, personal y materiales de comunicación.



Fiabilidad

Habilidad para realizar el servicio prometido de forma precisa y consistente.



Capacidad de Respuesta

Disposición para ayudar a los ciudadanos y proveer un servicio rápido y oportuno.



Seguridad (Confianza)

Conocimiento y cortesía de los empleados que inspiran confianza y seguridad.



Empatía

Provisión de atención individualizada y adaptada a las necesidades del ciudadano.

METAS 2026-2027 (POR AHORA)

Más casos en competitividad digital
Inicio con Ciudades Inteligentes
Finalizar tesis MCC en gobierno



2026



2027

Más casos en competitividad digital
Ecosistemas de datos de dominio +
Gemelos Digitales para Ciudades
Inteligentes



REUSO DE INFORMACIÓN EN COMUNIDADES VIRTUALES

TRABAJOS EN MARCHA

REUSO DE INFORMACIÓN

▣ JOSE TAPIA

(Tesis de Lic en Cs Comp por defender)

Aplicación de algoritmos genéticos para el reuso de información sobre datos provenientes de la medicina

▣ NATALIA BAEZA

(Tesis de Maestría en Cs Comp por defender)

Aplicación de algoritmos basados en inteligencia artificial para diagnóstico basado en reuso de información sobre datos provenientes del campo de industrias petroleras

TRABAJOS EN MARCHA

SISTEMAS PARA LA PARTICIPACIÓN CIUDADANA

□ SANDRA LUCERO

(Tesis de Maestría en Cs Comp en desarrollo)

Tareas realizadas: **revisión sistemática de literatura** para determinar el conjunto de herramientas disponibles para su uso en la actualidad. Artículo publicado en CACIC 2025

En proceso: **definición de un protocolo para evaluar la accesibilidad** de herramientas para recabar opinión ciudadana, de acuerdo a perfiles de usuarios con distinto grado de conocimiento tecnológico.

□ NAHUEL MAMANI

(Tesis de Lic en Cs Comp en desarrollo)

Tareas realizadas: diseño de una aplicación para la recopilación de encuestas sobre espacios públicos georeferenciados de la Ciudad de Neuquén

En proceso: implementación de un prototipo

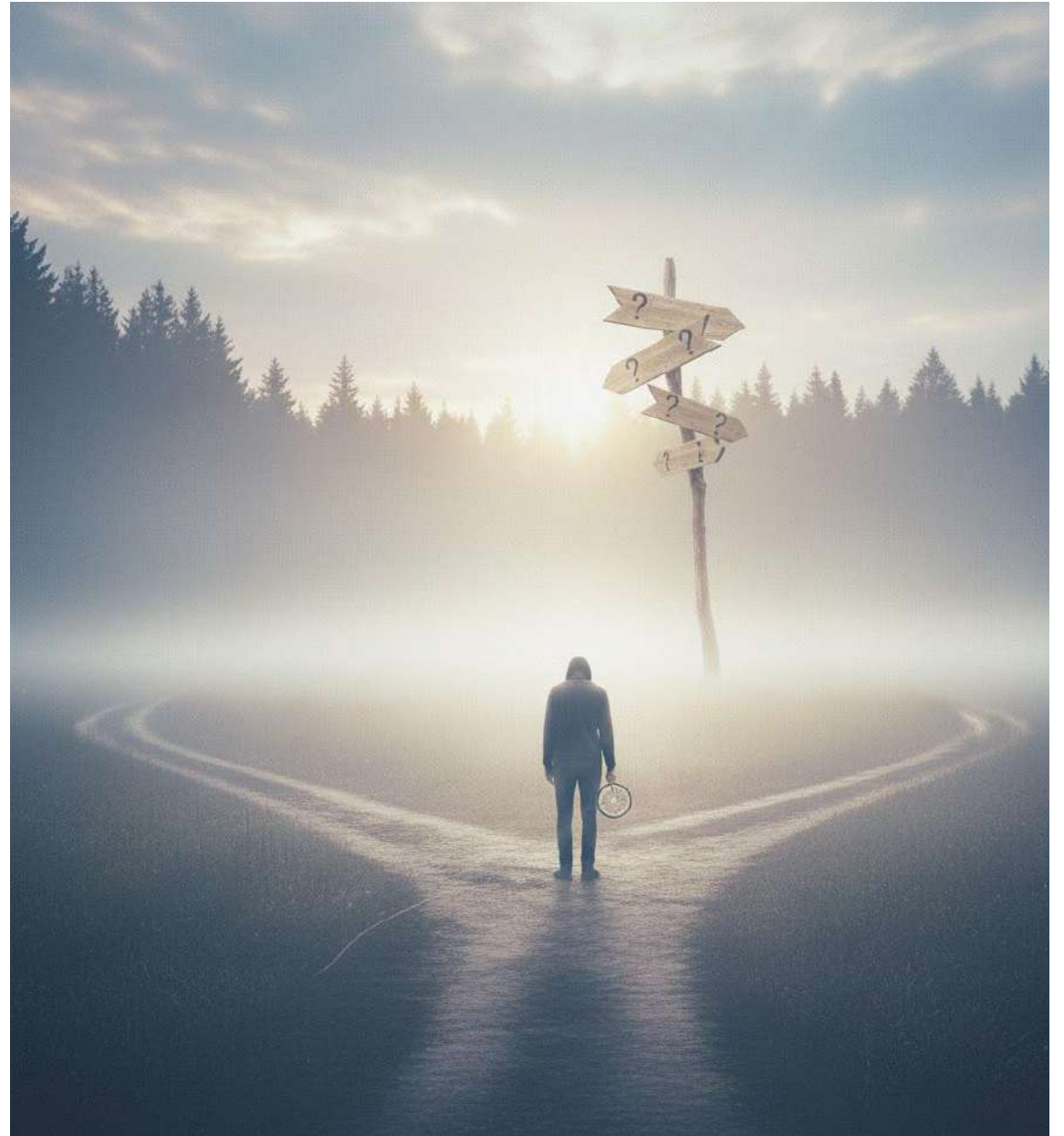
A futuro: evaluación del prototipo

INGENIERÍA DE SISTEMAS WEB

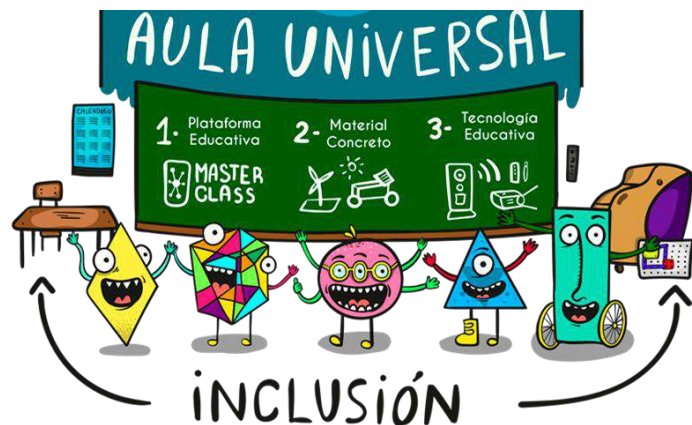


El cierre de 2024 como
punto de partida:
**¿hacia dónde orientar la
línea de investigación?**

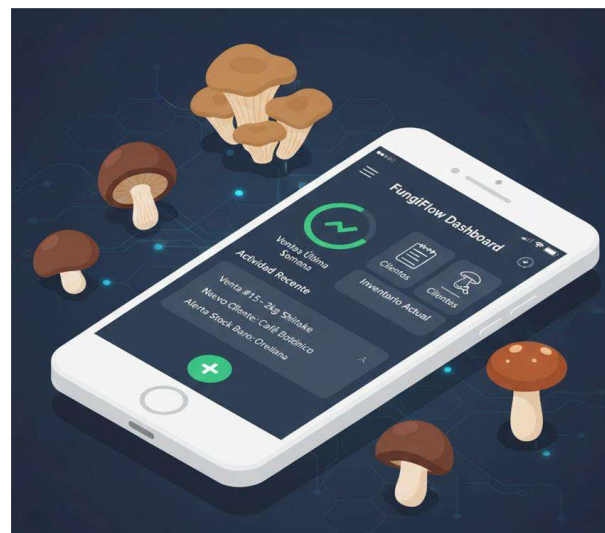
Cada paso recorrido en 2025
nos permitió descubrir
oportunidades que hoy nos
impulsan a seguir construyendo.



LO QUE RECORRIMOS Y las necesidades que encontramos



- ✗ Repositorio de material accesible
- ✗ Herramienta de evaluación de accesibilidad en documentos on line
- ✗ Herramienta de evaluación de accesibilidad en presentaciones
- ✗ Generador de pdf accesible -> ya no hay gratis
- ✗ ia + accesibilidad: automatizar algo que ya ande como a11y



- ✗ Procesos de migración ágil de aplicaciones de escritorio a entornos web.
 - + Centro PyME (Gestión de semillas y producción de Hongos.)



- ✗ Carencia de marco evaluativo para cursos de accesibilidad y usabilidad.
- ✗ Necesidad de un observatorio de accesibilidad y usabilidad en empresas y organizaciones de nuestra región

SER FARO REGIONAL?

TRABAJO EN MARCHA

□ Claudio Ponce

(Tesis de Lic en Cs Comp en desarrollo)

Tareas realizadas: **revisión sistemática de literatura** para determinar software para repositorios accesibles de recursos digitales

En proceso: **diseño de repositorio accesible.**

□ Claudia Contreras

(Tesis de Lic en Cs Comp en desarrollo)

Tareas realizadas: **revisión sistemática de literatura** para criterios de accesibilidad para documentos accesibles según WCAG.

En proceso: **diseño y desarrollo de aplicación web accesible que evalúe documentos y los convierta en pdf accesibles.**

□ José Luis Polo Sola

(Tesis de Lic en Sist. Información en desarrollo)

Tareas realizadas: Tareas realizadas: **revisión sistemática de literatura** Reingeniería de sistemas legacy.

En proceso: migración de base de datos, rediseño de interfaces para la gestión de hongos comestibles en Centro Pyme.

A festive background featuring colorful streamers in shades of red, blue, yellow, and green, draped across a wooden surface. In the foreground, there is a pile of colorful confetti. The background is softly blurred, showing warm, out-of-focus lights.

FELICES FIESTAS Y PRÓSPERO 2026!!!

MUCHAS GRACIAS!!